



Marinella Michelini

Grafico - Grafica

Località: Italy > Liguria > Genova
Sito Web: <http://www.curvilineo.net>

Anni di Esperienza: 5-10
Ricerca Occupazione: Si
Disponibilità Stage: Si

Descrizione vetrina

Genova, 1981. Laureata in Communication Design al Politecnico di Milano nel 2006, comincia il suo percorso lavorativo presso Iconomia e poi con Neutrostudio. Parallelamente collabora con il fotografo Alberto Terrile, curando l'immagine di due delle sue pubblicazioni fotografiche. Collabora con Festival della Scienza, progettando la grafica dei laboratori didattici di Matefitness e fa parte del team che ha curato la mostra "Agli dei Mani" inaugurata al MAR di Aosta e pubblicata nel volume ADI Design Index 2009. Progetta marchi e logotipi, corporate identity, libri, grafica per allestimenti e web design. Nel 2011, con Flavia Dalla Pellegrina, crea il collettivo mintlab, network creativo di professionisti della grafica e della comunicazione. info@curvilineo.net

Advertising - Pubblicità



Brochure e Stampati





Marinella Michelini

Grafico - Grafica



Corporate Identity



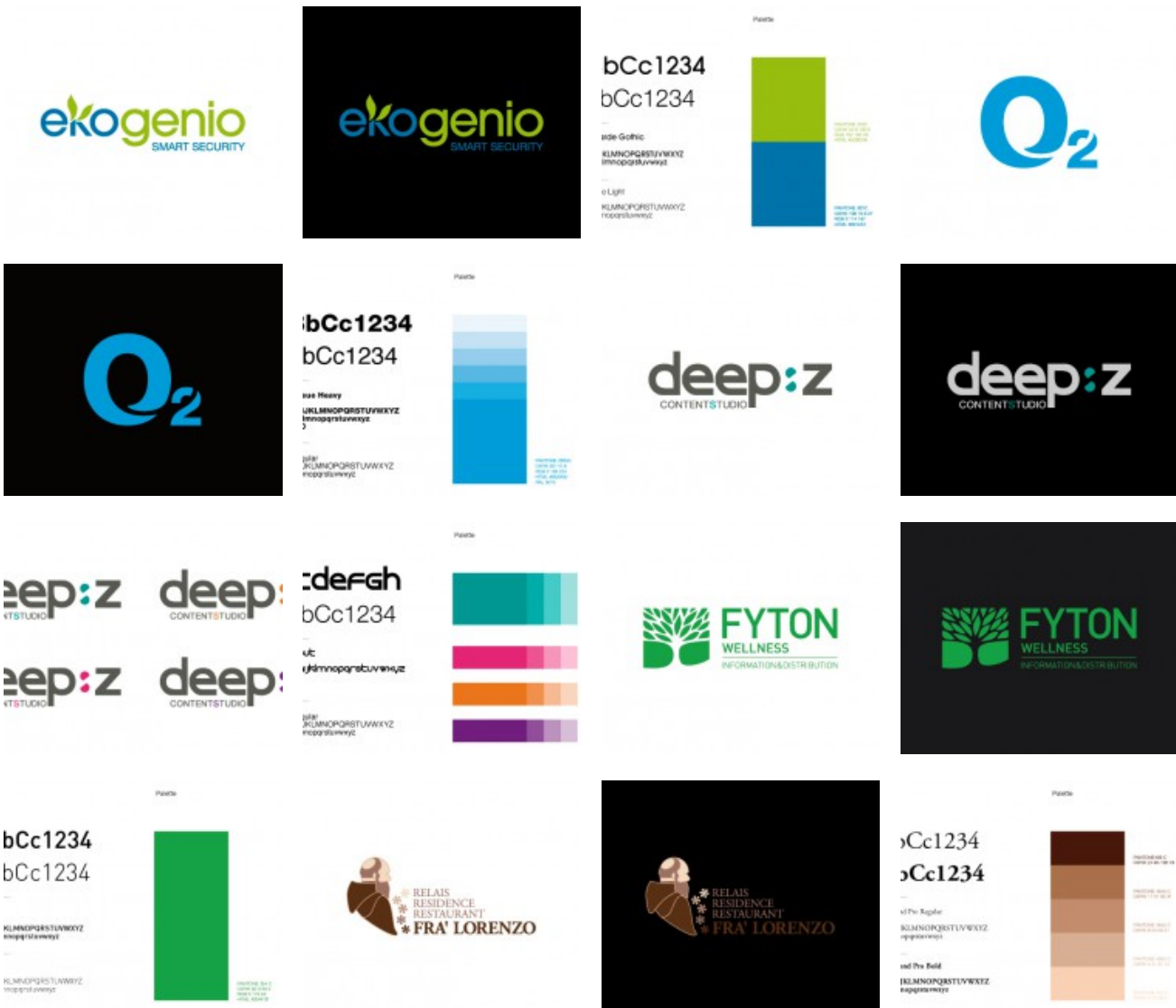


Marinella Michelini

Grafico - Grafica



Marchi e Loghi Creativi





Marinella Michelini

Grafico - Grafica

